

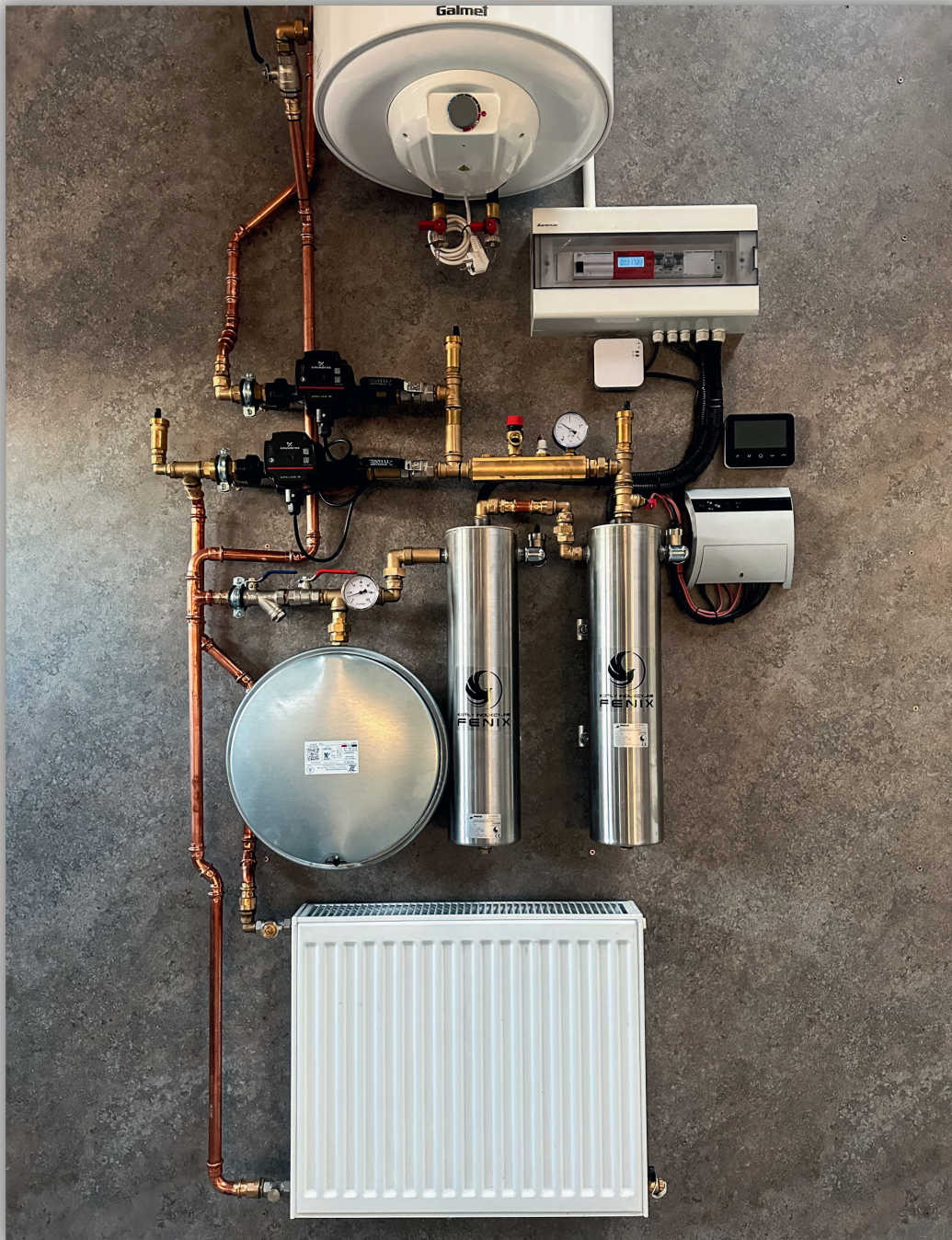
Engineering for solar plants

FENIX

INDUKTIONSHHEIZKESSEL



Als polnischer Hersteller von Induktionsheizsystemen bietet Fenix moderne Heizlösungen, die höchsten Standards in Bezug auf Energieeffizienz und umweltfreundliche Konstruktion entsprechen. Unsere Induktionskessel stellen eine ausgezeichnete Alternative zu herkömmlichen Heizsystemen dar und ermöglichen Bauplanern eine neue Qualitätsstufe hinsichtlich Effizienz, Ästhetik und Nachhaltigkeit.





KOMPAKTE UND ÄSTHETISCHE LÖSUNG FÜR IHRE INVESTITION

Dank des kompakten Designs und der ansprechenden Optik kann der Heizkessel in jedem Raum installiert werden - sei es in der Küche, im Badezimmer oder im Hauswirtschaftsraum - und spart dabei wertvollen Platz, insbesondere bei kleineren Investitionen.

Diese Lösung eignet sich sowohl für Mehrfamilienhäuser und Einfamilienhäuser als auch für öffentliche Versorgungsgebäude, in denen eine effiziente Nutzung jedes Quadratmeters von entscheidender Bedeutung ist.

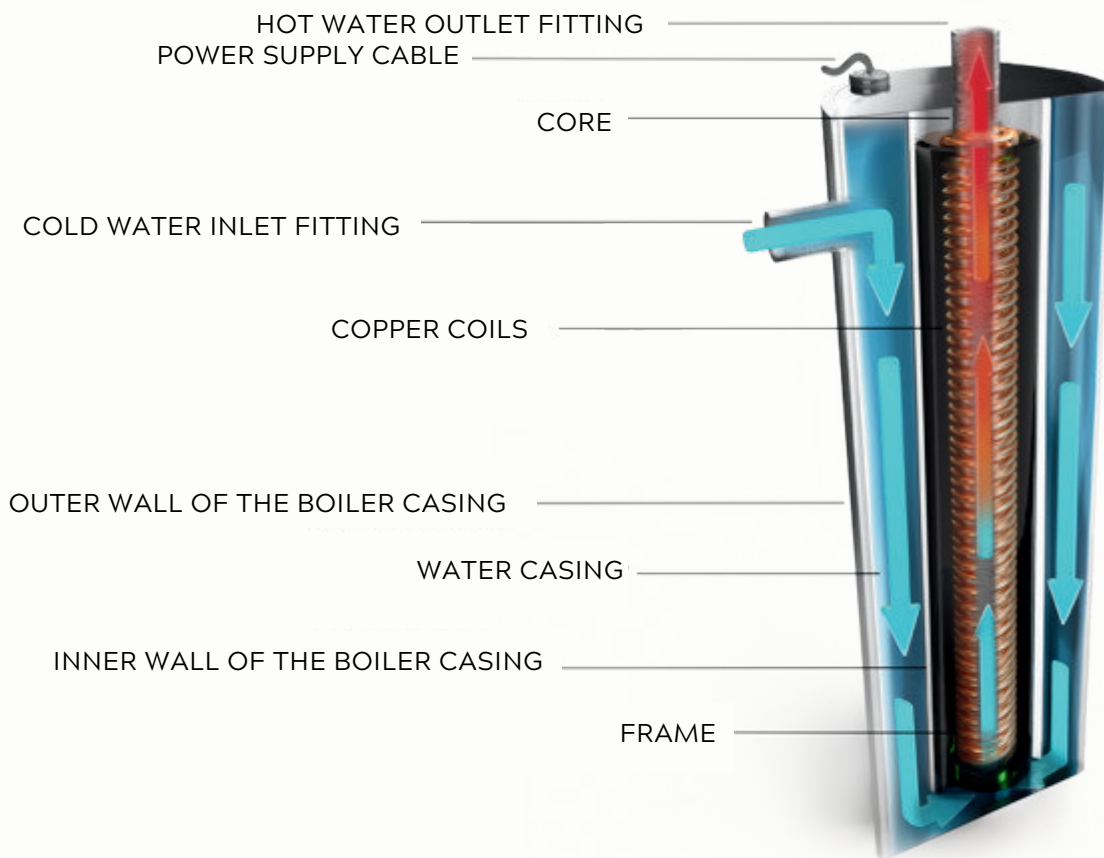


FENIX

DESIGN UND STRUKTUR

Der Fenix-Induktionskessel basiert auf dem Prinzip der elektromagnetischen Induktion und nutzt Wirbelströme zur Erwärmung ferromagnetischer Materialien.

Die vom Induktionsspulensystem des Kessels erzeugte elektromagnetische Energie wird in Wärmeenergie umgewandelt und an den Wärmetauscher übertragen, der aus einem Metallkern und einem Gehäuse besteht. Diese Wärme wird anschließend von dem im Heizsystem zirkulierenden Wärmeträgermedium aufgenommen, wodurch eine effiziente Energienutzung sichergestellt wird.



FENIX HEIZKESSEL-SYSTEM

Der Fenix-Heizkessel ist für den Einsatz in Zentralheizungs- (C.H.) und Warmwasseranlagen (D.H.W.) in Wohn-, Gewerbe- und Industriegebäuden konzipiert. Dank seiner vielseitigen Bauweise ermöglicht er eine nahtlose Integration sowohl in zentrale als auch in Fußbodenheizsysteme sowie in hybride Installationen.

Dieses Gerät eignet sich sowohl für neue als auch für bestehende Installationen in geschlossenen Systemen. In besonderen Fällen und mit Zustimmung des Herstellers kann der Heizkessel auch in offenen Systemen eingesetzt werden, wodurch sich sein Anwendungsspektrum erweitert.



Dank seiner fortschrittlichen Technologie lässt sich der Fenix-Heizkessel nahtlos in verschiedene architektonische Konzepte integrieren - von Einfamilienhäusern und Mehrfamilienwohnanlagen bis hin zu Gewerbe- und Industriegebäuden, in denen Funktionalität, Ästhetik und technische Zuverlässigkeit entscheidende Faktoren sind.

Das Design von Fenix ermöglicht die Integration in verschiedene Arten von Zentralheizungssystemen und kann als Primär-, Backup- oder Zusatzgerät eingesetzt werden. Für Projekte mit höherem Wärmebedarf erlaubt die modulare Bauweise die Kombination mehrerer Einheiten zu einem kohärenten System, was eine flexible Anpassung an die spezifischen Anforderungen der jeweiligen Anlage gewährleistet.

MINIMALE INSTALLATIONSVORAUSSETZUNGEN - FENIX INDUKTIONSKESSEL

INSTALLATIONSVO- RAUSSETZUNGEN	SN 4,5 kW	SN 9 kW	SN 13,5 kW
FLÄCHENVORAUSSETZUNGEN	Minimale Installationsbreite: 60 cm an der Wand; der Kessel ragt ca. 20 cm von der Wand ab	Minimale Installationsbreite: 90 cm an der Wand; der Kessel ragt ca. 20 cm von der Wand ab	Minimale Installationsbreite: 120 cm an der Wand; der Kessel ragt ca. 20 cm von der Wand ab
STROMVERSORGUNG	Kessel-Stromversorgung: 230V, Mindest-Schutzschalter: C 25, Mindestanschlussleistung: 6 kW.	Kessel-Stromversorgung: 230V, Mindest-Schutzschalter: C 25, Mindestanschlussleistung: 17 kW.	Kessel-Stromversorgung: 230V, Mindest-Schutzschalter: C 32, Mindestanschlussleistung: 17 kW.
STROMVERSORGUNGSKABEL	Das Versorgungskabel (3×4 mm ²) sollte bis zum Installationsort des Kessels verlegt werden.	Das Versorgungskabel (5×4 mm ²) sollte bis zum Installationsort des Kessels verlegt werden.	Das Versorgungskabel (5×4 mm ²) sollte bis zum Installationsort des Kessels verlegt werden.
HYDRAULISCHES SYSTEM	Anschluss an das Hydrauliksystem: 3/4"	Anschluss an das Hydrauliksystem: 3/4"	Anschluss an das Hydrauliksystem: 3/4"
DRUCK	Minstdruck im Zentralheizungssystem: 1 bar.	Minstdruck im Zentralheizungssystem: 1 bar.	Minimum pressure in the central heating system: 1 bar.
INSTALLATION	Fenix-Induktionskessel sollten in Wohnbereichen installiert werden.	Fenix Induction Boilers should be installed in residential areas	Fenix Induction Boilers should be installed in residential areas



TECHNISCHE DATEN

KESSELTYP	SN 4.5
Parameter	4,5
Nennwärmeleistung	230
Frequenz, Hz	50
Maximaler Stromaufnahme	18,7
Maximal zulässiger Druck	0,3
Minimaler Betriebsdruck	0,05
Einstellbare Austrittstemperatur	70
Maximale Austrittstemperatur	90
Abmessungen (Breite x Höhe)	127x560
Gewicht, kg*	25
Schutzart	IP 41



Fenix-Induktionskessel setzen neue Maßstäbe in der Energieeffizienz, indem sie modernste Induktionstechnologie einsetzen, um eine schnellere, intelligentere und kosteneffizientere Wärmebereitstellung zu ermöglichen.

Im Gegensatz zu herkömmlichen Widerstandsheizsystemen können diese Kessel die Heizleistung um bis zu 50 % steigern, wodurch der Energieverbrauch erheblich reduziert wird, ohne die Leistungsfähigkeit zu beeinträchtigen.

Dies führt zu niedrigeren Betriebskosten und erheblichen Einsparungen - potenziell bis zu 50 % - bei gleichbleibend hoher Effizienz und präziser Temperaturregelung.

Mit Fenix erhalten Sie eine fortschrittliche Heiztechnologie, die nicht nur leistungsstark, sondern auch auf maximale Wirtschaftlichkeit und Nachhaltigkeit ausgelegt ist.

FENIX VS. WÄRMEPUMPE: DIE INTELLIGENTERE WAHL

Der Fenix-Induktionskessel definiert Effizienz neu - durch sein elegantes, innovatives Design ohne bewegliche Teile, die im Laufe der Zeit typischerweise verschleiben. Im Gegensatz zu Wärmepumpen, die auf Kompressoren und andere mechanische Komponenten angewiesen sind, arbeitet der Fenix-Kessel nahezu wartungsfrei. Dadurch wird das Risiko von Ausfällen deutlich reduziert und die Betriebskosten werden gesenkt. Doch das ist noch nicht alles: Wärmepumpen verwenden Kältemittel, die potenzielle Umwelt- und Sicherheitsrisiken darstellen können. Bei Fenix besteht dieses Risiko nicht. Die hochentwickelte Induktionstechnologie bietet eine saubere, sichere und zuverlässige Heizlösung.

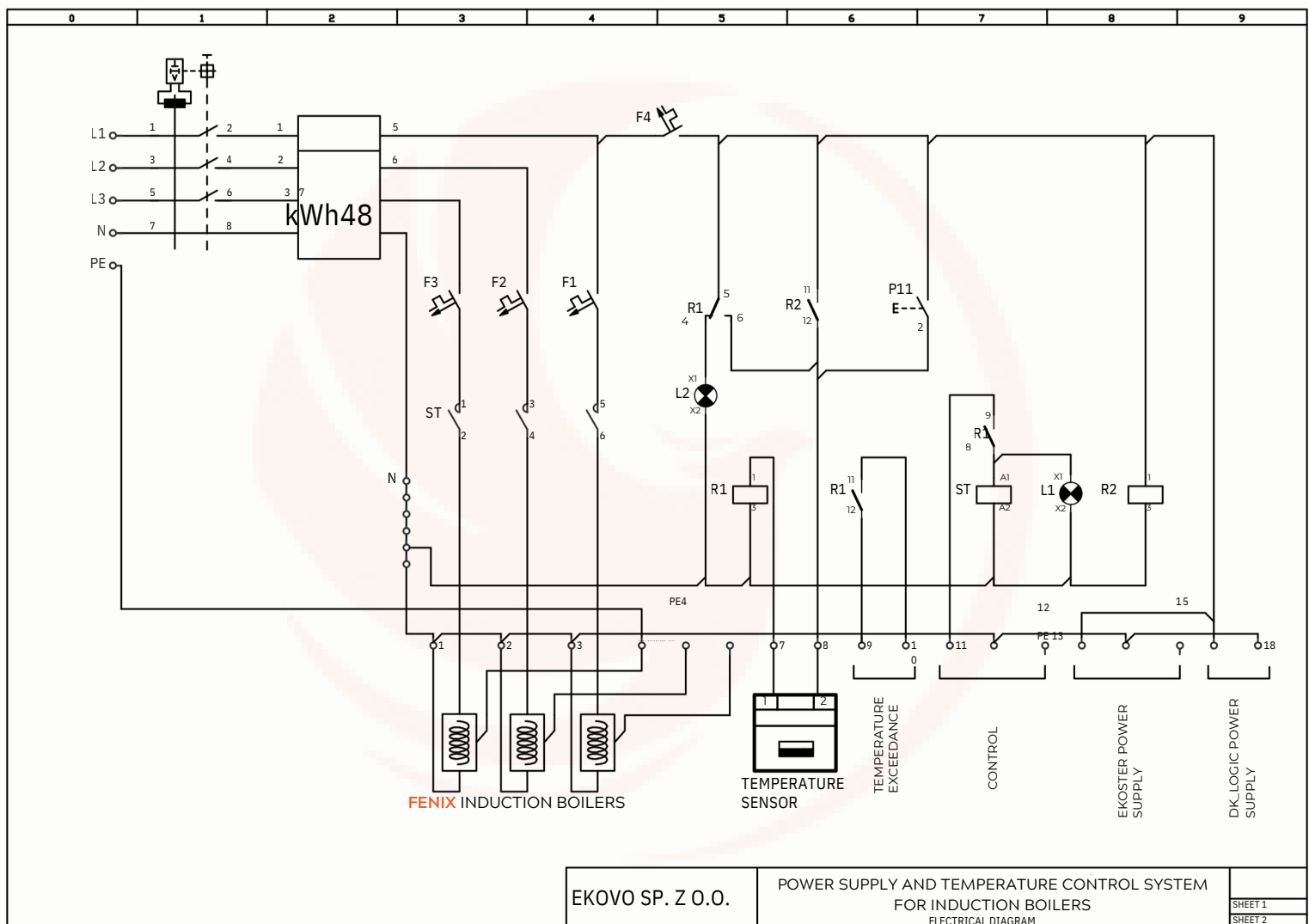
Dank seines kompakten, platzsparenden Designs eignet sich der Fenix-Induktionskessel ideal für moderne Architekturprojekte und gewährleistet langfristige Effizienz und Leistungsfähigkeit in jeder Anwendung. Fenix ist nicht nur ein Heizsystem - es ist eine zukunftssichere und wirtschaftlich kluge Investition

FENIX	HOHE INVESTITIONSKOSTEN
✓ Geräuschloser Betrieb	✗ Lauter Betrieb
✓ Geringer Installationsaufwand	✗ Großer Installationsaufwand
✓ Keine Widerstandsheizelemente	✗ Verwendet Widerstandsheizelemente
✓ Keine beweglichen Teile	✗ Enthält verschleißanfällige Komponenten
✓ Kein Pufferspeicher erforderlich	✗ Benötigt Pufferspeicher
✓ 20 Jahre Garantie	✗ 5-7 Jahre Garantie
✓ Lebensdauer von 30-50 Jahren	✗ Lebensdauer von 20-25 Jahren
✓ Umweltfreundliche Wärmequelle mit hoher Betriebssicherheit	✗ Enthält brennbare Gase und toxische Arbeitsmedien - potenzielle

ELEKTRISCHER ANSCHLUSS

Die elektrische Installation muss mit Fehlerstrom-Schutzeinrichtungen sowie geeigneten Sicherheitsmaßnahmen ausgestattet sein, um eine Trennung vom Stromnetz zu ermöglichen. Ein kontinuierlicher Zugang zum Hauptschalter muss gewährleistet sein.

SCHALTPLAN DES ELEKTRISCHEN ANSCHLUSSES



Elektrische Verteilertafel - Anschlussplan für drei Fenix-Kessel



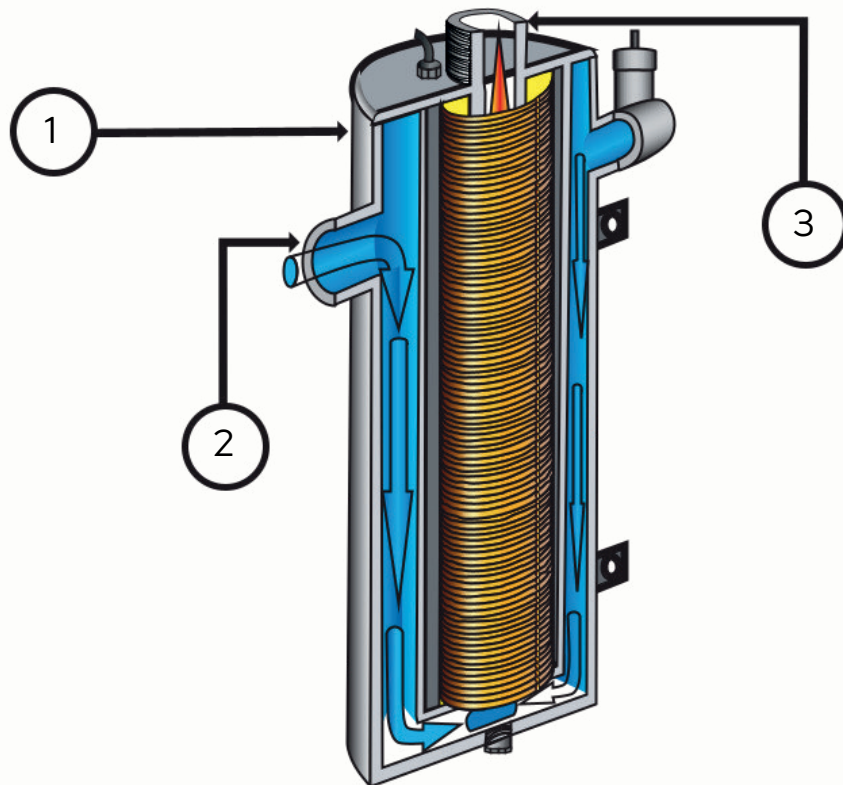
HYDRAULISCHER ANSCHLUSS

Die hydraulische Installation muss gemäß den folgenden Normen ausgeführt werden:

PN-B-02414:1999 - geschlossenes System

PN-91/B-02413 - offenes System

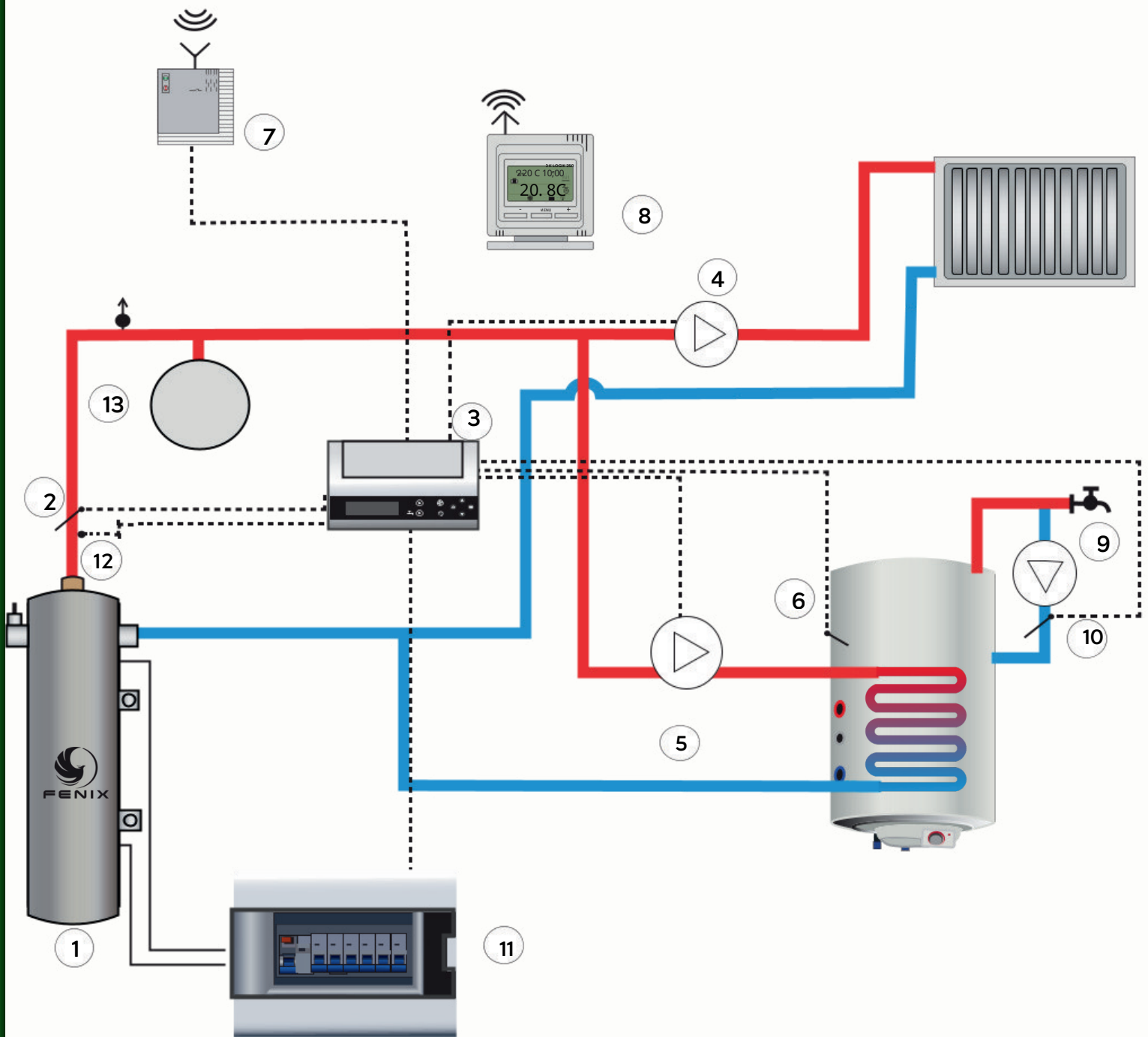
Geräte dürfen nicht an Orten installiert werden, an denen die Temperatur unter 0 °C fällt, außer wenn Frostschutzmittel als Wärmeträger verwendet wird.



1. Induktionskessel

2. Horizontale Anschlussleitung für den Rücklauf (Einlass)

3. Vertikale Anschlussleitung für die Vorlaufinstallation (Auslass)



- 1. Induction Boiler
- 2. Temperature Sensor
- 3. EKOSTER 420 Controller
- 4. Central Heating Circulation Pump.
- 5. Domestic Hot Water Circulation Pump
- 6. DHW Temperature Sensor
- 7. DK CONTROL Remote Control Panel
- 8. DK LOGIC Wireless Room Thermostat
- 9. Circulation pump
- 10. Circulation Sensor
- 11. Electrical Distribution Board
- 12. STB-Type Thermal Safety Device
- 13. Diaphragm Expansion Vessel

INSTALLATION

- Für den Kessel ist kein eigener Heizraum oder spezieller Installationsbereich erforderlich.
- Er kann in jedem Raum installiert werden, der den Standardanforderungen für Wohn- oder Gewerbebereiche entspricht.
- Die Installation umfasst die Befestigung des Kessels an der Montagehalterung mittels Schrauben und Muttern.
- Die Montagehalterung muss mit Schwerlastdübeln sicher an der Wand verankert werden.

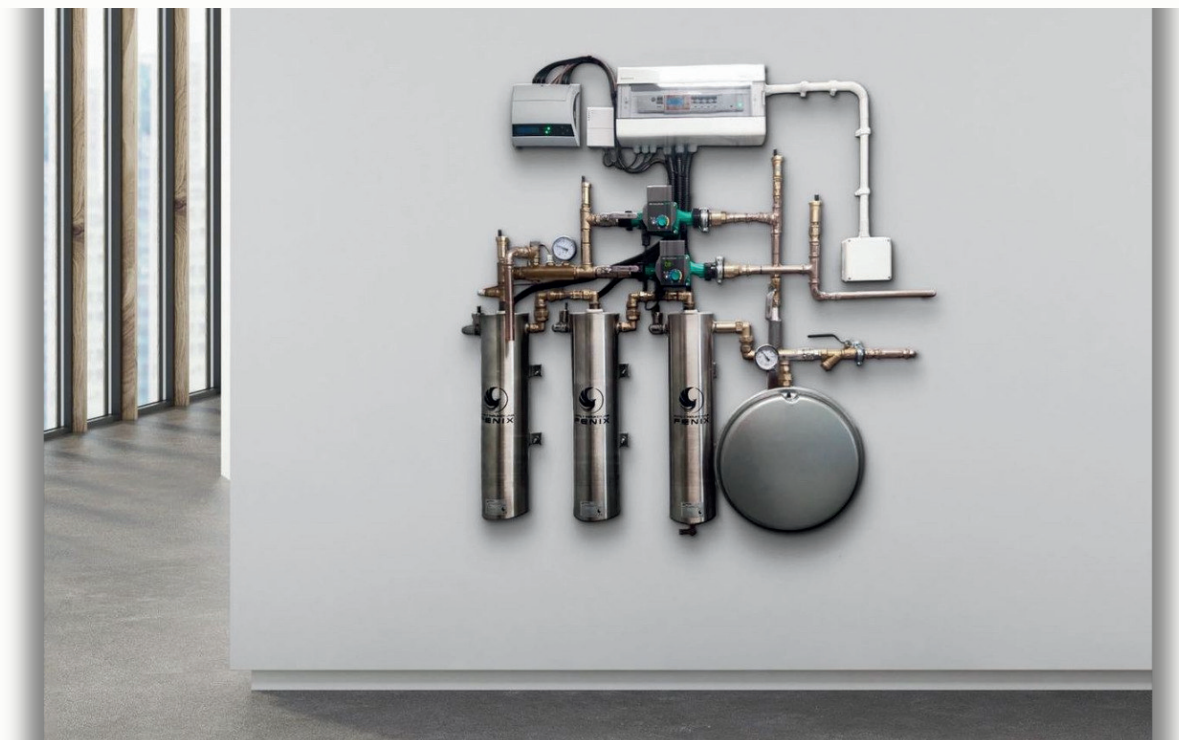


Der Kessel darf nicht Temperaturen des Kühlmittels unter 0 °C ausgesetzt werden. Während des Betriebs ist eine kontinuierliche Zirkulation des Kühlmittels erforderlich, um eine optimale Leistung sicherzustellen und Schäden am System zu verhindern.



LÖSUNG FÜR DIE BAUBRANCHE

In Wohnanlagen kann jede einzelne Wohnung - oder sogar einzelne Räume - mit separaten Heizungsinstallationen ausgestattet werden. Dadurch erhält jede Einheit ein vollständig unabhängiges Heizsystem, das eine präzise Energieabrechnung auf Basis des tatsächlichen Verbrauchs ermöglicht. Somit bezahlen die Nutzer ausschließlich für die Wärme, die sie tatsächlich verbrauchen, was die typischen Probleme bei der Verteilung gemeinsamer Heizraumkosten vollständig eliminiert.



INTELLIGENTE STEUERUNG

Darüber hinaus lassen sich die Fenix-Induktionskessel über eine mobile Anwendung fernsteuern, wodurch eine vollständige Kontrolle der Heizungsanlage von jedem beliebigen Ort aus möglich ist. Nutzer können die Temperatur regulieren, Betriebszeiten festlegen und den Energieverbrauch überwachen, was den Bedienkomfort erhöht und die Effizienz steigert. Diese moderne Lösung ermöglicht eine flexible Gebäudeplanung ohne die üblichen Einschränkungen traditioneller Heizsysteme

EFFIZIENZSTEIGERUNG DURCH PHOTOVOLTAIKANLAGEN UND FENIX-INDUKTIONSKESSEL

Mit dem steigenden Bedarf an energieeffizienten Gebäuden stehen Architekten und Planer vor neuen Herausforderungen. Angesichts sich verändernder gesetzlicher Anforderungen und wachsender Betriebskosten ist die Wahl des optimalen Heizsystems wichtiger denn je. Das Ziel ist klar: maximale Effizienz, minimale Emissionen und kontrollierbare Kosten - ohne Abstriche beim Komfort.

Eine der effektivsten Lösungen ist die nahtlose Integration von Photovoltaik(PV)-Systemen mit Fenix-Induktionskesseln. Die durch PV-Module erzeugte Solarenergie kann direkt zur Versorgung des Kessels genutzt werden, während überschüssige Energie in Batteriespeichern abgelegt oder in das Stromnetz eingespeist wird. Dies erhöht nicht nur die energetische Unabhängigkeit, sondern optimiert auch den Einsatz erneuerbarer Ressourcen - eine intelligente und nachhaltige Wahl.

Aus planerischer Sicht entspricht dieser Ansatz modernen architektonischen Konzepten sowie den Prinzipien des Passivhausbaus. Mehr als nur ein Branchentrend ist der Übergang zu erneuerbaren Energien inzwischen eine regulatorische Notwendigkeit. Die Kombination aus Induktionskesseln und Solarstrom stellt eine zukunftsorientierte Lösung dar, die den steigenden Erwartungen von Investoren gerecht wird - durch niedrigere Betriebskosten, höhere Energieeffizienz und maximalen Komfort für die Gebäudenutzer.

